



EAN:	4013288016997	Abmessung:	25x8x8 mm
Teilenr:	05136000001	Gewicht:	8 g
Artikel-Nr:	870/1	Ursprungsland:	CZ
		Zolltarifnr.:	82042000

- Werkzeugschaft für Steckschlüsseleinsätze
- Mit 1/4" Außenvierkant-Abtrieb
- Mit 1/4" Außensechskantantrieb (Wera Anschluss-Reihe 1)

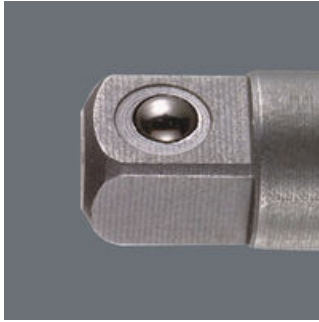
Werkzeugschaft für Steckschlüsseleinsätze. Abtrieb: 1/4"-Außenvierkant. Antrieb: 1/4"-Außensechskant.

Weblink
<https://www.wera.de/de/05136000001>

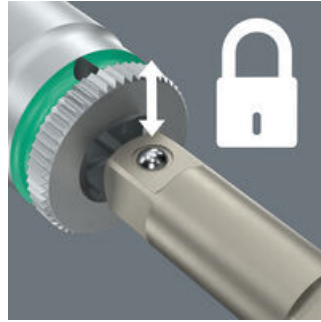
Wera - 870/1
05136000001 - 4013288016997

Mit Kugel

Mit federnder Kugel



Mit Kugel; für handbetätigte Steckschlüsseinsätze



Die federnde Kugel auf dem Vierkant greift in die Bohrung des Steckschlüsseinsatzes und sichert so den Stückschlüsseinsatz auf dem Verbindungsteil.

Weitere Varianten dieser Produktfamilie:



inch



mm



inch



inch

0513600001 ¹⁾	1/4"	25	1"	1/4"
--------------------------	------	----	----	------

1) Mit Kugel; für handbetätigte Steckschlüsseinsätze

Weblink

<https://www.wera.de/de/0513600001>

Wera - 870/1

0513600001 - 4013288016997

Wera Werkzeuge GmbH

Korzter Straße 21-25

D-42349 Wuppertal

Tel: +49 (0)2 02 / 40 45-0

E-Mail: info@wera.de